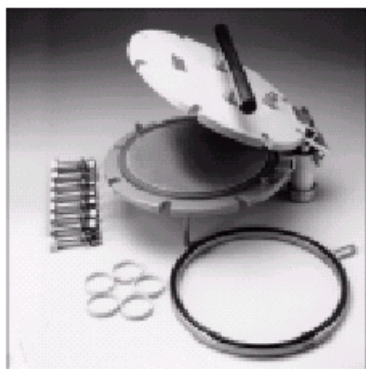


压力膜仪



1000型压力膜仪

压力膜仪用以测定土壤持水特性。湿土样被放在压力膜仪中，外加一已知的压力，此压力可以使低压下保持在土壤中的任何水分被压出土壤。通过在几个不同的压力下分析样品，则可确定土壤含水量与压力之间的关系。

各种不同的压力膜仪用以分析不同大小和数量的土样，且在不同的压力范围下分析土样。所有的压力膜仪都要求在一个可以提供调节的压力源下进行操作。如需要合适的供压设备可以参见空气压缩机和配压阀部分。

1000 型压力膜仪

1000型压力膜仪，结合处理过的纤维素膜，在0到15bar的压力范围下从土样中压出水分。在盖子里面的压缩隔膜可以使土样与压力膜有紧密的接触，确保压出水分过程中所需的适当水分接触。

1000型包括下列组件：顶盘和底盘、撑高5/8" (1.6cm) 用内径11" (28cm) 的圆柱和螺栓夹、圆筒O型密封圈、渗水板、压力隔膜和离心钳紧螺栓组件、连接管 (需2个)、纤维素膜圆盘、PM铰链和带插槽的扭矩扳手。同时提供土样放置环和各种高度的圆柱筒。

产品型号	特性	重量
1000	压力膜仪	32.66kgs

附件

产品型号	特性	重量
0775L60	连接管，60"长 (连接1000压力膜仪到配压阀)	0.36kgs
1002G2	圆柱筒，1-1/4" (3.2 cm) 高	3.03kgs
1001G2K1	钳紧螺栓，高1-1/4" (3.2 cm)，8个	1.92kgs
1002G3	圆柱筒，1-7/8" (4.8cm) 高	4.85kgs
1001G3K1	钳紧螺栓，高1-7/8" (4.8 cm)，8个	2.03kgs
1002G4	圆柱筒，3-1/2" (8.9 cm) 高	8.99kgs
1001G4K1	钳紧螺栓，(高3-1/2" (8.9 cm))，8个	2.50kgs
1041D12	纤维素膜圆盘 (12个)	0.09kgs
1080G1	PM铰链	2.25kgs
1090	扭矩扳手和插槽	0.52kgs
1093	放样环 (12个)	0.07kgs

压力膜仪的配件列在44页

1020 型 100 bar 压力膜仪

1020型100bar压力膜仪用于分析土样在极高压力下的持水特性。1020型用一个纤维素膜在渗水板上。圆柱筒是2" (5cm) 高，内径为10" (25cm)。1020型包含顶盘和底盘，圆柱筒，所有的连接螺栓和密封垫圈，渗水板和一个旁边的出口阀。连接压力膜仪与压力源的高压管必须被依次顺序放置。分别提供纤维素膜，放样环和电子防护圈。



产品型号	特性	重量
1020	100bar压力膜仪	66.22kgs

附件

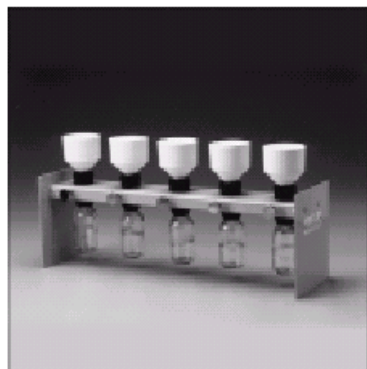
产品型号	特性	重量
1041D12	纤维素膜圆盘 (12个)	0.09kgs
1066	高压电子防护圈 (在压力膜仪内的电子设备允许运行10根导线)	0.09kgs
1093	放样环 (12个)	0.07kgs
3031L60	高压管, 60" (152 cm) 长, (1/4"NPT, 两头螺母接头)	0.28kgs
0750G4	配压阀	2.27kgs

1020型 100 bar 压力膜仪

1020型 100 bar 压力膜仪的配件列在44页

过滤漏斗架

1300 过滤漏斗架



1300过滤漏斗架

1300过滤漏斗架、1390漏斗和1397样品瓶提供了一个简单有效的土壤溶液提取系统。通过连接一个真空源到漏斗架，样品瓶被抽真空，以便从土壤中提取土壤溶液到样品瓶中。

产品型号	特性	重量
1300	过滤漏斗架 (可架起5个80ml或3个375ml的瓷漏斗)	0.60kgs

附件

产品型号	特性	重量
1390V1	80 ml瓷漏斗，聚丙烯 (使用直径为5.5 cm的滤纸)	0.02kgs
1390V5	375 ml瓷漏斗，聚丙烯 (使用直径为9 cm的滤纸)	0.08kgs
1395	1 OZ的瓶子和盖子 (12个)	0.59kgs
1396	2 OZ的瓶子和盖子 (12个)	0.86kgs
1397	4 OZ的瓶子和盖子 (12个)	1.36kgs

1300过滤漏斗架的配件列在45页

Tempe 压力室

1400 Tempe 压力室

1400Tempe压力室用于测定0到1bar范围内土样的持水特性。样品为直径为2-1/4" (5.7cm) 的圆柱筒中的原状土，如用0200型原状土芯取样器取得的土样。如果需要的话，较小的土芯可以被放在直径为2-1/4"的铜制圆柱筒中。Tempe室包括顶部和底部的树脂玻璃板，一个多孔的瓷板，一个铜制圆柱筒，密封垫圈和连接硬件。备有各式的多孔瓷板和铜制圆柱筒。一个外部压力源被用氯丁橡胶管连接到Tempe室。

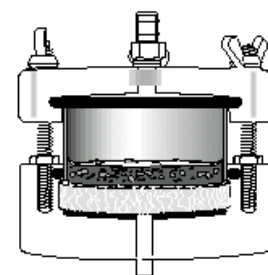


1400 Tempe压力室

产品型号	特性	重量
1400B0.5M2-3	Tempe压力室 (1/2bar板, 2-1/4" (5.7 cm) OD x 3 cm圆柱筒)	0.48kgs
1400B0.5M2-6	Tempe压力室 (1/2bar板, 2-1/4" (5.7 cm) OD x 6 cm圆柱筒)	0.56kgs
1400B01M1-3	Tempe压力室 (1/2bar标准板, 2-1/4" (5.7 cm) OD x 3 cm圆柱筒)	0.48kgs
1400B01M1-6	Tempe压力室 (1/2bar标准板, 2-1/4" (5.7 cm) OD x 6 cm圆柱筒)	0.56kgs
1400B01M3-3	Tempe压力室 (1/2bar高流板, 2-1/4" (5.7 cm) OD x 3 cm圆柱筒)	0.48kgs
1400B01M3-6	Tempe压力室 (1/2bar高流板, 2-1/4" (5.7 cm) OD x 6 cm圆柱筒)	0.56kgs

附件

产品型号	特性	重量
0206L03	圆柱筒, 3 cm长	0.07kgs
0206L06	圆柱筒, 6 cm长	0.14kgs
1425	Tempe室支架 (可支架5组1400系列Tempe压力室)	0.54kgs
MRT003	氯丁橡胶管 (3/16" I.D. X 1/8" 壁)	0.03kgs



1400 Tempe压力室的横截面



1405 Tempe 压力室

1405模式Tempe压力室用于确定在0到1bar范围内，土样的含水量特性。测定样品为外径为3-1/2" (8.8cm) 的圆柱筒中的原状未扰动土样，如用0212型式原状土芯取样器制取的样品。如果需要的话，较小的土芯可以被放在内径为3-1/2" 的铜制圆柱筒中。Tempe室包括顶部和底部的树脂玻璃板，一个多孔的瓷板，一个铜制圆柱筒，所有的密封垫和连接件。提供各式的多孔瓷板和铜制圆柱筒。一个外部压力源被用氯丁橡胶管连接到Tempe室。

产品型号	特性	重量
1400B0.5M2-3	Tempe压力室 (1/2bar板, 3-1/2" (8.8 cm) OD x 3 cm圆柱筒)	0.91kgs
1400B0.5M2-6	Tempe压力室 (1/2bar板, 3-1/2" (8.8 cm) OD x 6 cm圆柱筒)	1.03kgs
1400B01M1-3	Tempe压力室 (1/2bar标准板, 3-1/2" (8.8 cm) OD x 3 cm圆柱筒)	0.91kgs
1400B01M1-6	Tempe压力室 (1/2bar标准板, 3-1/2" (8.8 cm) OD x 6 cm圆柱筒)	1.03kgs
1400B01M3-3	Tempe压力室 (1/2bar高流板, 3-1/2" (8.8 cm) OD x 3 cm圆柱筒)	0.91kgs
1400B01M3-6	Tempe压力室 (1/2bar高流板, 3-1/2" (8.8 cm) OD x 6 cm圆柱筒)	1.03kgs

附件

产品型号	特性	重量
1426L3	圆柱筒, 3cm长	0.11kgs
1426L6	圆柱筒, 6cm长	0.22kgs
1425	Tempe室架 (可支架5组1400系列Tempe压力室)	0.54kgs
MRT003	氯丁橡胶管 (3/16" I.D. X 1/8" 壁)	0.03kgs



1425 Tempe压力室支架

1425 Tempe 压力室支架

1425压力室支架提供一个合适的位置放置Tempe压力室，或在不用时储存它们。

产品型号	特性	重量
1425	Tempe室架 (可架起5个1400系列Tempe压力室)	0.54kgs

Tempe压力室的配件在45页

1500 型 15 bar 压力膜仪

1500型15 bar压力膜仪，在大部分农业应用压力范围内分析土壤持水特性。压力容器为高4英寸（10cm），内径12英寸（30cm）。最多一次可以测定3个瓷板，允许大约36个2-1/4"土样同时被分析。1500型压力膜仪包括一个压力容器和盖子、钳紧螺栓、O型密封圈和流出管。压力膜仪也可同时订购3个15bar瓷板和直角流出管。



1500型 15 bar压力膜仪

产品型号	特性	重量
1500	15bar压力膜仪	36.10kgs
1500G1	15bar压力膜仪 (含3个15 bar的瓷板)	38.55kgs

附件

产品型号	特性	重量
0675B0.5M2	1/2bar高流量压力板	1.03kgs
0675B01M1	1bar压力板	1.02kgs
0675B01M3	1bar高流量压力板	0.78kgs
0675B03M1	3 bar压力板	0.99kgs
0675B05M1	5bar压力板	1.05kgs
0675B15M1	15bar压力板	0.82kgs
0763G7	安全压力释放阀	0.10kgs
0775L60	连接管, 60"长 (连接压力膜仪和配压阀)	0.36kgs
1055K1	直角流出适配器工具包 (包括3个流出适配器组件)	0.01kgs
1057K1	插头螺栓工具包 (包括5个有密封垫圈的插头螺栓)	0.04kgs
1065	电子防护圈	0.04kgs
1080G1	PM铰链 (包括1081适配板1个)	2.254kgs
1081	适配板 (用于适配1080G1铰链到1500压力膜仪)	0.05kgs
1093	放样环 (12个)	0.07kgs



1500土壤在样品保留环内

0685 陶瓷头压力室

0685陶瓷头压力室可以用于校准各种类型的电阻法含水量测定。它也适用于用真空系统对于土壤溶液的提取。杯状压力室高3-1/4" (8.3cm)，外径2-1/2" (6.4cm)。适用于1500和1600型压力膜仪。内径为1-3/4" (4.5cm)，深2" (5.1cm)。

产品型号	特性	重量
0685B1F	杯状压力室 (1bar高流量陶瓷头)	0.20kgs
0685B15F	杯状压力室 (15bar陶瓷头)	0.20kgs



0685陶瓷头压力室

压力膜仪的配件列在46页



1600型5 bar压力膜仪



1600, 移去盖子示意图

1600 型 5 bar 压力膜仪

1600型压力膜仪用于0到5bar压力范围分析土壤持水特性。压力容器是9" (22 cm) 深, 内径12" (30cm)。最多一次可以安装4个瓷板, 允许大约48个2-1/4" (5.7cm) 土样同时被分析。1600型压力膜仪包括一个压力容器和盖子, 钳紧螺丝, O型密封垫圈和流出管。订购压力膜仪时也可同时订购4个1 bar瓷板。(注: 当用G3配压阀时, 范围可以升到4bar)。

产品型号	特性	重量
1600	5 bar压力膜仪	20.40kgs
1600G1	5 bar压力膜仪 (含4个1bar的瓷板)	24.18kgs

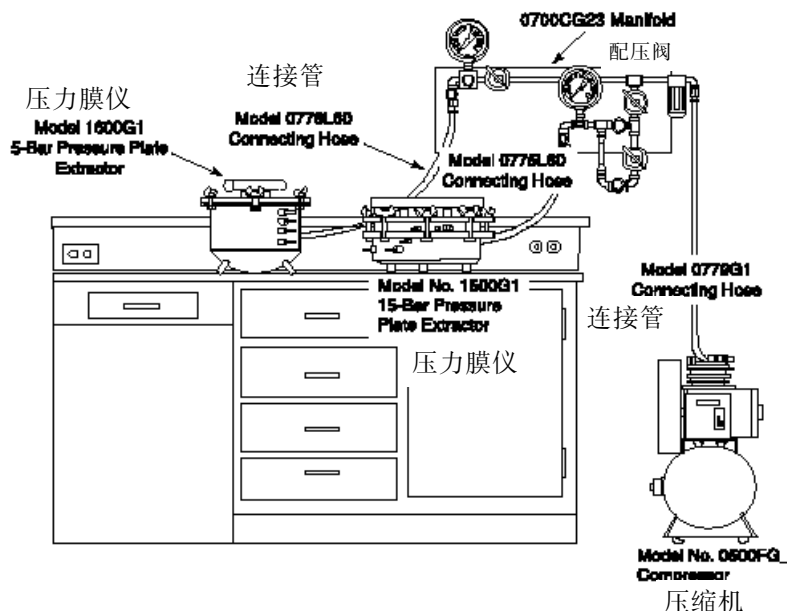
附件

产品型号	特性	重量
0675B0.5M2	1/2 bar高流量压力板	1.03kgs
0675B01M1	1 bar标准压力板	1.03kgs
0675B01M3	1 bar高流量压力板	0.80kgs
0675B03M1	3 bar压力板	0.99kgs
0675B05M1	5 bar压力板	1.05kgs
0775L60	连接管, 60" (152cm) 长 (连接压力膜仪和配压阀)	0.31kgs
1057K1	插头螺栓 (包括5个有密封垫的插头螺栓)	0.05kgs
1093	放样圈 (12个)	0.07kgs

压力膜仪的配件列在46页

最流行的土壤含水量测定实验室配备

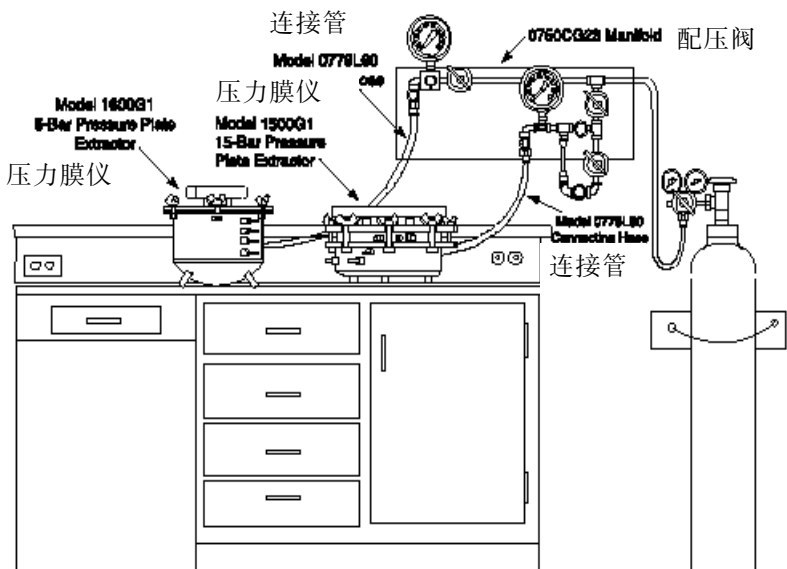
023实验室设置



023实验室设置配备

- | | | |
|---|----------|---------------------------|
| 1 | 1500G1 | 15bar压力膜仪 (有3个15 bar的压力板) |
| 1 | 1080G1 | PM铰链 |
| 1 | 1081 | 适配板 |
| 1 | 0775L60 | 连接管, 60"长 |
| 6 | 1093 | 放样圈 (12个) |
| 1 | 1600G1 | 5bar压力膜仪 (有4个1 bar的压力板) |
| 2 | 0675B3M1 | 3 bar的压力板 |
| 1 | 0776L60 | 连接管, 60"长 |
| 1 | 0700CG23 | 配压阀 |
| 1 | 0779G1 | 连接管, 60"长 |
| 1 | 0500FG# | PM空气压缩机 |

523实验室设置



523实验室设置配备

- | | | |
|---|----------|---------------------------|
| 1 | 1500G1 | 15bar压力膜仪 (有3个15 bar的压力板) |
| 1 | 1080G1 | PM铰链 |
| 1 | 1081 | 适配板 |
| 1 | 0775L60 | 连接管, 60"长 |
| 4 | 1093 | 放样圈 (12个) |
| 1 | 1600G1 | 5bar压力膜仪 (有4个1 bar的压力板) |
| 4 | 0675B3M1 | 3bar的压力板 |
| 1 | 0776L60 | 连接管, 60"长 |
| 1 | 0700CG23 | 配压阀 |

压力膜仪配件

1000型压力膜仪配件

产品型号	特性	重量
0775L60	连接管, 60"长 (连接1000压力膜仪和配压阀)	0.36kgs
1001G1K1	标准钳紧螺栓 (8个)	1.74kgs
1002G1	标准圆柱筒 (5/8"高)	3.25kgs
1003	离心钳紧螺旋	0.02kgs
1005FCR	渗水板	0.60kgs
1095K1	压缩隔膜 (包括橡胶和钳紧管)	0.17kgs
M802X452	O型密封圈 (圆柱筒密封垫)	0.04kgs
1041D12	纤维素膜圆盘 (12个)	0.09kgs
1080G1	PM铰链	2.25kgs
1090	扭钳和插槽	0.52kgs

1020型100 bar压力膜仪配件

产品型号	特性	重量
1021K1	钳紧螺栓 (16个)	6.68kgs
1024FCR	渗水板	0.58kgs
M802X450	O型密封圈 (圆柱筒密封垫)	0.04kgs

过滤漏斗配件

1300 过滤漏斗架配件

产品型号	特性	重量
1300-001K1	保持器 (保持漏斗和瓶子的5个橡胶环)	0.04kgs

Tempe 压力室配件

1400 型 Tempe 压力室配件

产品型号	特性	重量
1400-001L03K1	螺栓 (用于3 cm高圆柱筒 (3套))	0.01kgs
1400-001L06K1	螺栓 (用于6 cm高圆柱筒 (3套))	0.03kgs
1430B0.5M2	1/2 bar高流量多孔瓷板	0.02kgs
1430B01M1	1 bar多孔瓷板	0.03kgs
1430B01M3	1 bar高流量多孔瓷板	0.04kgs
M802X227	O型密封垫圈 (多孔瓷板)	0.004kgs
M802X331	O型密封垫圈 (圆柱筒)	0.004kgs

1405型Tempe压力室配件

产品型号	特性	重量
1405-001K1	螺栓 (用于老式3-1/8英寸高圆柱筒 (6套))	0.03kgs
1405-001L03K1	螺栓 (用于3 cm高圆柱筒 (6套))	0.03kgs
1405-001L06K1	螺栓 (用于6 cm高圆柱筒 (6套))	0.05kgs
1435B0.5M2	1/2 bar高流量多孔瓷板	0.05kgs
1435B01M3	1 bar多孔瓷板	0.06kgs
1435B01M3	1 bar高流量多孔瓷板	0.07kgs
M802X341	O型密封垫圈 (圆柱筒)	0.01kgs
M802X237	O型密封垫圈 (多孔瓷板)	0.004kgs

压力膜仪配件

1500型15 bar压力膜仪配件

产品型号	特性	重量
1060G2	流出管部件 (有密封垫)	0.02kgs
1500-005	流入管	
1596K1	钳紧螺栓 (8个)	2.17kgs
M802X006	用于1055适配器的O型密封垫圈	0.004kgs
M802X010	O型垫圈 (密封口)	0.004kgs
M802X453	O型垫圈 (密封盖)	0.05kgs

1600型5 bar压力膜仪配件

产品型号	特性	重量
1060G2	流出管部件 (有密封垫)	0.02kgs
1600-003CR	支架配件 (3套)	
1600-004	流入管	
1600-007	支持夹	
1696K1	钳紧螺栓 (6个)	0.62kgs
M802X010	O型垫圈 (密封口)	0.004kgs
M802X453	O型垫圈 (密封盖)	0.05kgs